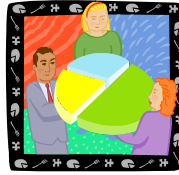




ANEXO



VARIABLES A TENER EN CUENTA DURANTE LA OBSERVACIÓN



A. En cuanto al moderador

1	Se muestra	Cordial	1	2	3	4	5	Poco cordial
		Amistoso	1	2	3	4	5	Poco amistoso
		Distendido	1	2	3	4	5	Tenso
2	Pide información y opiniones.	Pocas	1	2	3	4	5	Muchas
3	Tiene en cuenta las propuestas.	Pocas veces	1	2	3	4	5	Todas
4	Propone ideas nuevas, estimula al grupo.	Mucho	1	2	3	4	5	Poco
5	Potencia la participación de todos y todas, e inicia el intercambio.	Totalmente	1	2	3	4	5	En absoluto
6	Muestra un nivel de escucha activa.	Bajo	1	2	3	4	5	Muy alto
	Comentario:							
7	Comprende y acepta a los miembros del grupo.	Poco	1	2	3	4	5	Muy bien
8	Reformula las aportaciones.	Muy bien	1	2	3	4	5	Poco
	Comentario:							
9	Resume para avanzar.	Poco	1	2	3	4	5	Muy bien
10	Agiliza la discusión.	Muy bien	1	2	3	4	5	Poco
11	Aminora las tensiones.	Poco	1	2	3	4	5	Muy bien
12	Armoniza diferencias entre miembros o subgrupos.	Pocas veces	1	2	3	4	5	Muchas veces
13	Resuelve los problemas que surgen.	Poco	1	2	3	4	5	Muy bien
14	Observa al grupo, y comenta la marcha del mismo.	Pocas veces	1	2	3	4	5	Muchas veces
15	Aporta su opinión al debate.	Muchas veces	1	2	3	4	5	Pocas veces
16	Impone su opinión al debate.	Pocas veces	1	2	3	4	5	Muchas veces
17	Ataca o desprecia al grupo o a alguno de sus miembros.	Muchas veces	1	2	3	4	5	Pocas veces
18	Bloquea o vuelve sobre problemas ya resueltos.	Poco	1	2	3	4	5	Muy bien
19	Pide ayuda por inseguridad o subestimación personal.	Muchas veces	1	2	3	4	5	Pocas veces
20	Procura que en las decisiones participen de todos.	Poco	1	2	3	4	5	Muy bien



21	Valoración general de distintos aspectos de la comunicación:			
	Habilidades de comunicación verbal.	Pocas	1 2 3 4 5	Muchas
	Habilidades de comunicación no verbal.	Pocas	1 2 3 4 5	Muchas
	Habilidades de comunicación paralingüística.	Pocas	1 2 3 4 5	Muchas
	Componentes generales (actitud espontánea)	Pocas	1 2 3 4 5	Muchas
22	Se manifiesta como líder socioemocional.	Pocas veces	1 2 3 4 5	Muchas veces
23	Se manifiesta como líder de tarea.	Pocas veces	1 2 3 4 5	Muchas veces



B. En cuanto a algunos roles, en el grupo.

B.1. Dimensión de tarea.

24	¿Existe algún líder de tarea, que contribuya más al rendimiento en la tarea, iniciando conductas como dar opiniones, hacer sugerencias...?	<input type="checkbox"/> Si <input type="checkbox"/> No
25	¿Existe alguien que tienda a derivar los temas grupales por la tangente?	<input type="checkbox"/> Si <input type="checkbox"/> No
26	¿Existe alguien a quien se dirijan a menudo los miembros del grupo para expresar conductas emocionales negativas?	<input type="checkbox"/> Si <input type="checkbox"/> No

B.1. Dimensión socioemocional.

27	¿Existe algún líder socioemocional, que facilite un clima de grupo cordial y distendido, que goce de mayor simpatía, e impida la acumulación de tensiones?	<input type="checkbox"/> Si <input type="checkbox"/> No
28	¿Existe alguien que pueda influir fácilmente en las opiniones de los demás?	<input type="checkbox"/> Si <input type="checkbox"/> No
29	¿Existe alguien que pronto salga en defensa de sus compañeros atacados?	<input type="checkbox"/> Si <input type="checkbox"/> No
30	¿Existe alguien que ponga empeño en sobresalir por encima de los demás?	
31	¿Existe alguien que tienda a imponer sus intereses por encima de los del grupo?	
32	¿Existe alguien que tienda a poner los intereses del grupo por encima de los suyos propios?	



C. Valoración general del grupo.

33	Valoración general de distintos aspectos de la comunicación:			
	Conducta verbal general.	Escasa	1 2 3 4 5	Abundante
	Conducta no verbal general.	Escasa	1 2 3 4 5	Abundante
	Conducta paralingüística general.	Escasa	1 2 3 4 5	Abundante
	Conducta general: actitud, afecto...	Escasa	1 2 3 4 5	Abundante
	Comentario general:			
34	Relación espacial.	Muy bien	1 2 3 4 5	Poco
	Comentario:			



35	Nivel de organización.			
	Métodos adecuados.	Poco	1 2 3 4 5	Mucho
	Control del tiempo.	Poco	1 2 3 4 5	Muy bien
	Objetivos claros, concretos y evaluables.	Poco	1 2 3 4 5	Mucho
	Se centra en el tema.	Poco	1 2 3 4 5	Mucho
	Moderador activo y positivo: si escucha.	Poco	1 2 3 4 5	Mucho
	Moderador activo y positivo: si reformula.	Poco	1 2 3 4 5	Mucho
	Toma nota de los acuerdos importantes.	Poco	1 2 3 4 5	Mucho
36	Nivel de relación interpersonal.			
	Ambiente donde impera la escucha activa.	Poco	1 2 3 4 5	Mucho
	Ambiente que facilita la participación.	Poco	1 2 3 4 5	Mucho
	Ambiente conciliador de opiniones.	Poco	1 2 3 4 5	Mucho
	Ambiente donde impera el buen humor.	Poco	1 2 3 4 5	Mucho
	Ambiente que se alivia las tensiones.	Poco	1 2 3 4 5	Mucho
	Ambiente que estimula la colaboración.	Poco	1 2 3 4 5	Mucho
	Ambiente en el que se da satisfacción de necesidades: aceptación, valoración...	Poco	1 2 3 4 5	Mucho
Ambiente con sentimiento general de pertenencia al grupo.	Poco	1 2 3 4 5	Mucho	
37	Nivel de eficacia en la tarea.			
	Si hay producción de ideas.	Poco	1 2 3 4 5	Mucho
	Si hay intercambio de Opiniones.	Poco	1 2 3 4 5	Mucho
	Si hay un proceso de elaboración de opiniones.	Poco	1 2 3 4 5	Mucho
	Si existe interesen la consecución de objetivos.	Poco	1 2 3 4 5	Mucho
	Si responsabilidad de cada cual en la tarea.	Poco	1 2 3 4 5	Mucho
	Si búsqueda de soluciones.	Poco	1 2 3 4 5	Mucho
	Si acuerdos y propuestas finales.	Poco	1 2 3 4 5	Mucho



D. Valoración de la evaluación.

38	Instrumentos utilizados y eficacia de los mismos para evaluar:	
	Dimensión de tarea:	
	Dimensión socioemocional:	



39 Oros comentarios:

